

hoxter

**Kamnová  
technika**







## **Stavba kamen**

Kamna jsou skutečným mistrovským dílem kamnářského řemesla. Stavba svojí složitostí vyžaduje pečlivé výpočty délky tahů, volbu materiálů a přesnou práci. Vždy se jedná o vysoce individuální dílo vyžadující zkušenost, preciznost a kreativitu. Kamnová technika Hoxter je dokonalou a bezproblémovou součástí stavby, na kterou se lze v každém ohledu spolehnout. Realizace je pak již otázkou poctivé řemeslné práce. Výsledkem je dílo, kterému vdechne život pouze zkušený mistr kamnář.

## Kamnové vložky HE

### Dokonalá kombinace materiálů

Při vývoji jsme kladli důraz na to podstatné, tedy robustnost a zaručenou dlouhodobou funkčnost celého zařízení.

Tomu odpovídá i vybraná kombinace užitých materiálů nejvyšší kvality.





### **Kotlová ocel**

- záklop korpusu tloušťky 8 mm
- stěny korpusu tloušťky 5 mm

### **Litina**

- příruba odkouření a kopule
- záslepky odkouření

### **Vypalovaný žárobeton**

- vystýlka topeniště tloušťky 40 mm
- dohořivací komora tloušťky 30 mm



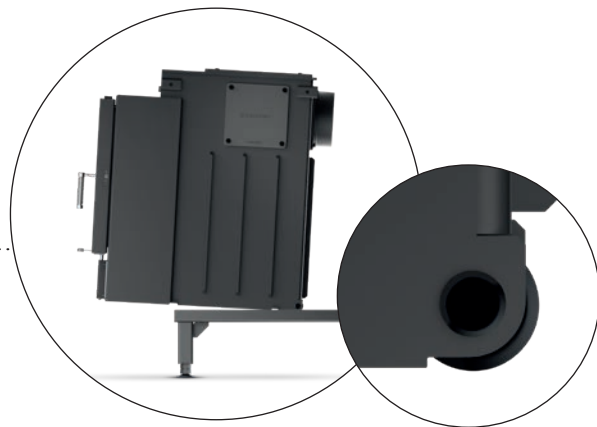
### **Stabilní dveřní profil**

Dveřní profil se silou stěny 2,5 mm vyroben z kotlové oceli zaručuje trvalou stálost při vysokých teplotách. Konusový tvar drážky pro těsnění ke korpusu zabraňuje vypadávání. Profilace čelní strany dveřního rámu vymezuje pozici těsnění pro sklo.



Litinnová kopule Ø180 mm s čistícím otvorem  
nebo boční odkoupení Ø180 mm

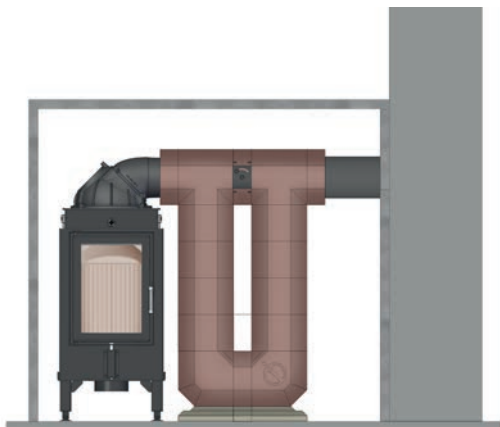
Robustní stojan a integrované rolny  
pro usnadnění manipulace na stojanu



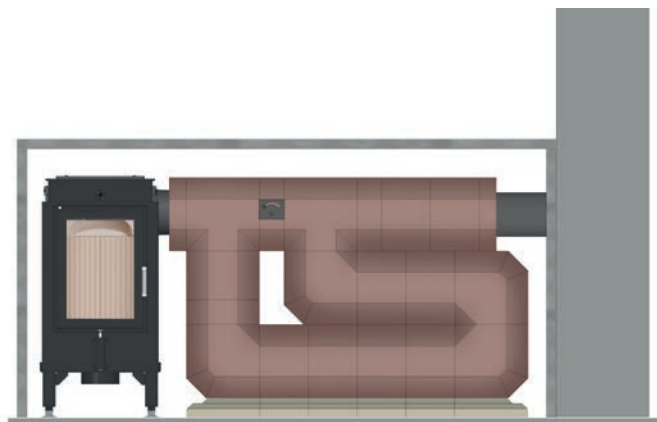
Příruba přívodu vzduchu Ø150 mm instalovaná přes  
dno topeniště. Svislé nebo vodorovné připojení

## Napojení podle konkrétní situace

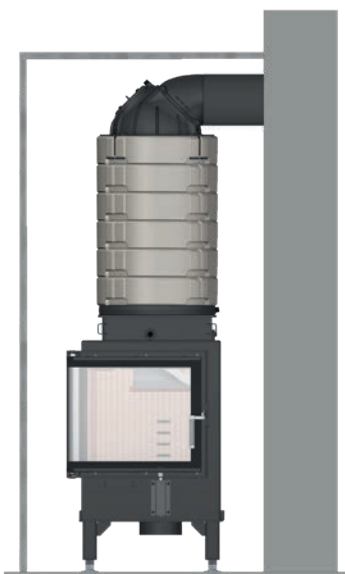
Kamnové vložky HE lze volit podle potřeby v několika variantách odvodu spalin. K výběru je směrově flexibilní litinová kopule s čisticím otvorem nebo boční litinová příruba odkouření, která umožňuje realizovat nízké stavby. V případě menších topenišť je k dispozici varianta s akumulčními prstenci. Kombinace obojího umožňuje vícečetné napojení.



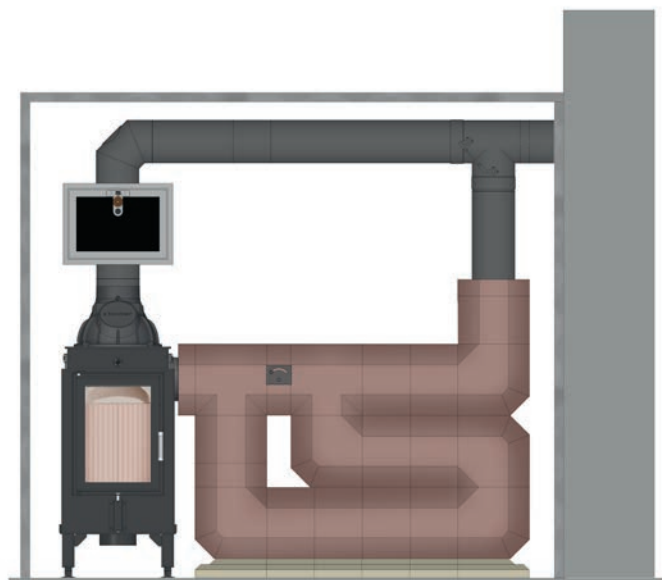
HE 37/50 s litinovou kopulí



HE 37/50 s boční přírubou odkouření v nízké obestavbě



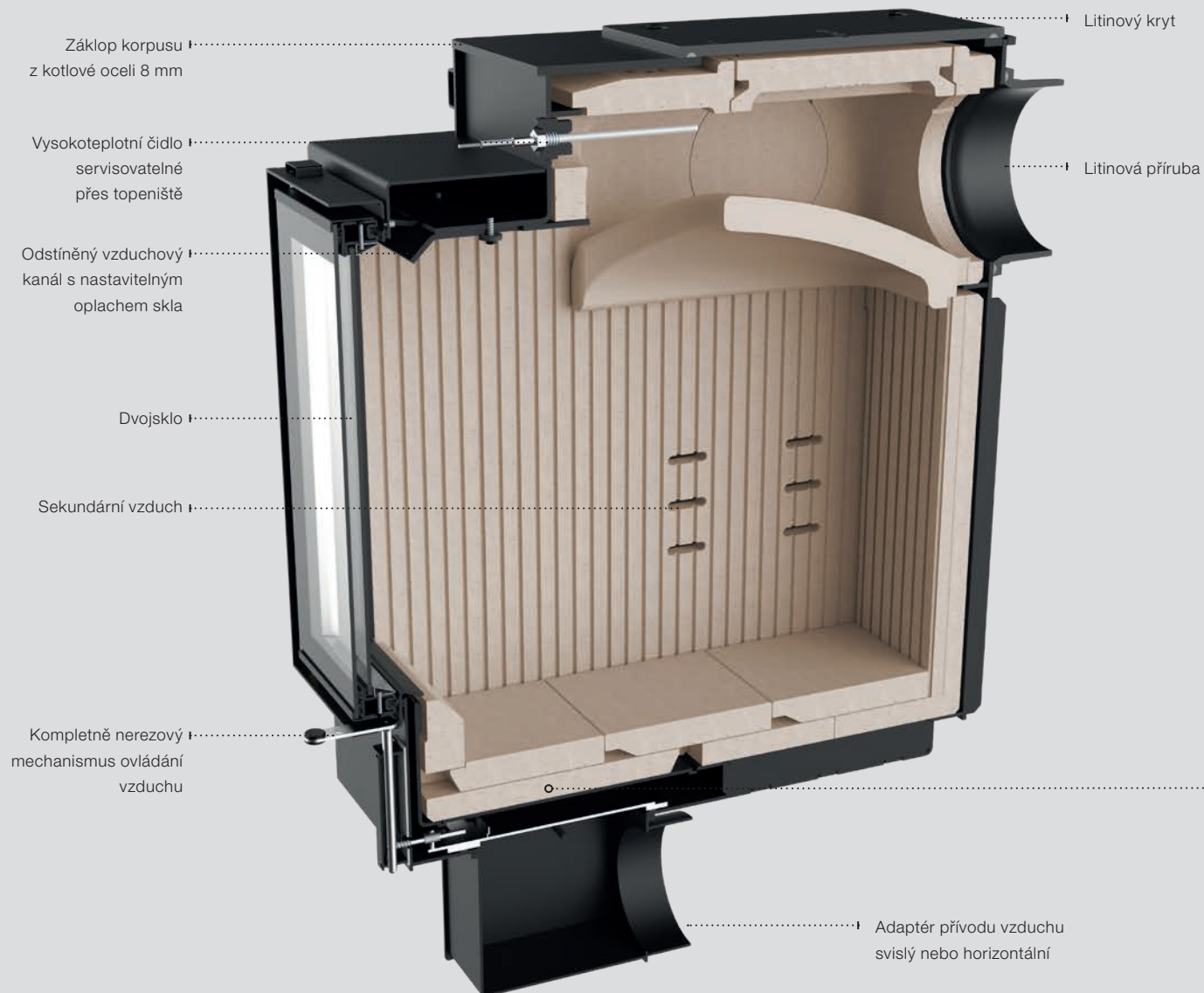
HE 50/35/45 s akumulční nástavbou



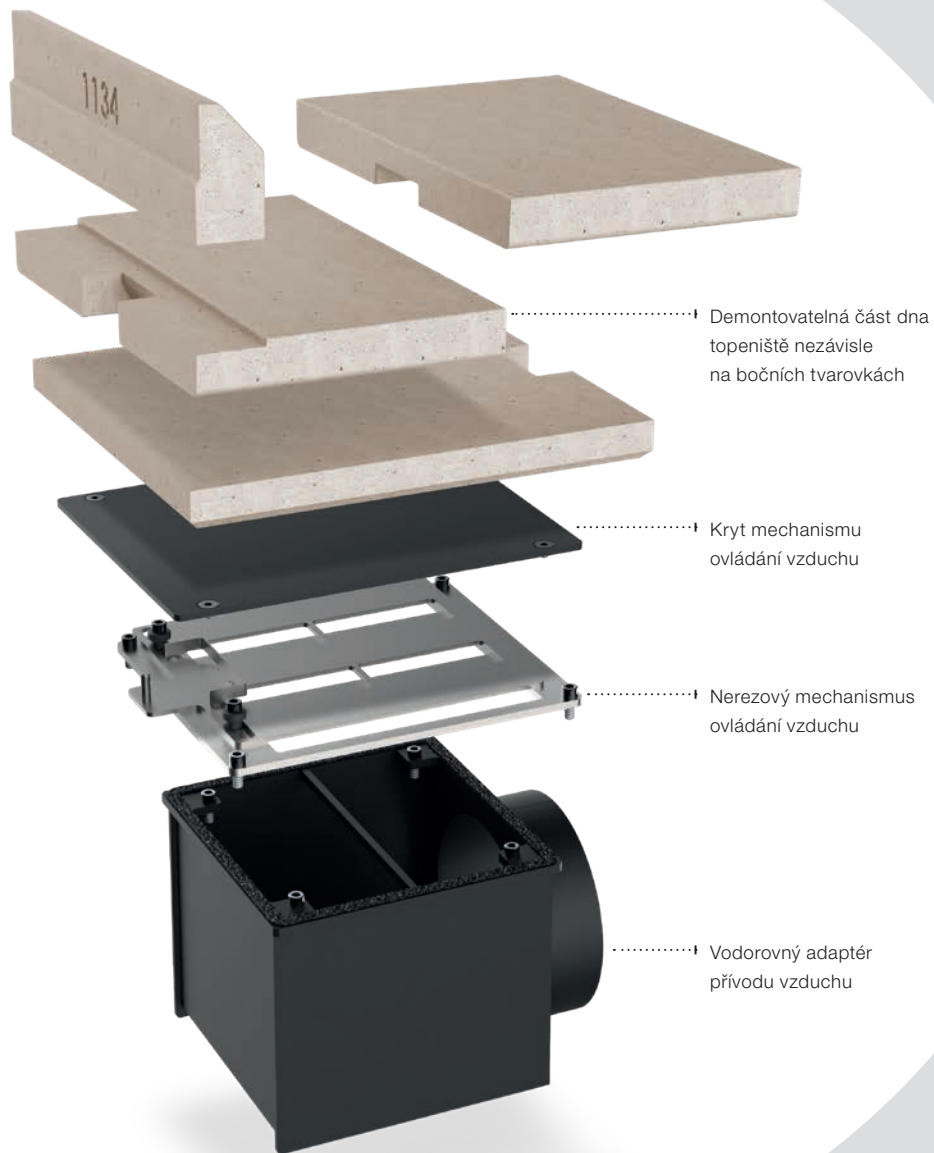
HE 37/50 s litinovou kopulí s dodatečnou boční přírubou odkouření

## 100% servisovatelné přes topeniště

Veškeré mechanické díly jsou přístupné z prostoru topeniště i po zabudování. Dohořivací komora je uložena nezávisle na topeništi. Dvojité dno topeniště umožňuje přístup k mechanismu ovládání vzduchu bez nutnosti demontáže bočních tvarovek.



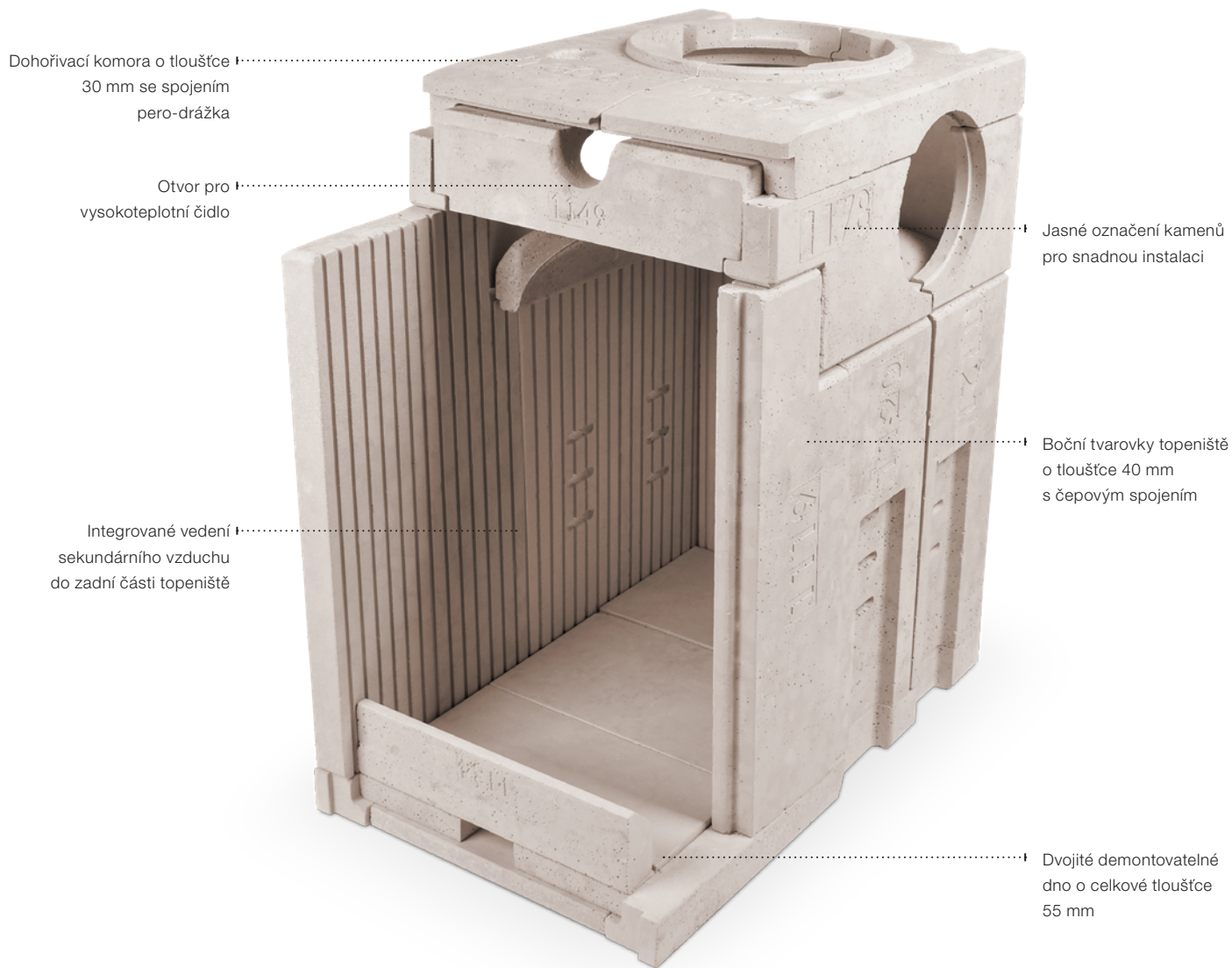




## **Přesná a odolná vystýlka**

Topeniště a dohořivací komora kamnových vložek HE a teplovodních kamnových vložek WHE jsou vyloženy přesně odlitými žárobetonovými tvarovkami vypálenými na 1 150 °C. Vypálený materiál vystýlky má velkou odolnost proti vysokým teplotám i mechanickému zatížení. Pro lepší přenos tepla a zamezení tvorby kondenzátu doporučujeme prostor mezi bočními tvarovkami topeniště a korpusem vyplnit kamnářskou hlinou, která je součástí balení.





## Snadná instalace

Každá z tvarovek má na nepohledové straně odlité číslo pro lepší identifikaci při instalaci. Dohořivací komora je s ohledem na potřebnou dilataci v korpusu vložena na sucho systémem pero-drážka. Dvojitě dno je možné demontovat nezávisle na bočních tvarovkách topeniště, což umožňuje kdykoli přístup k mechanismu ovládní vzduchu. V bočních tvarovkách topeniště je integrovaný přívod sekundárního vzduchu do topeniště.

## Kamnové vložky modely



HE 37/50G hluboké topeniště  
boční odkouření Ø180 mm



HE 37/50Ga hluboké topeniště  
zadní příkládání, boční odkouření  
Ø180 mm



HE 37/50G hluboké topeniště  
litinová kopule Ø180 mm s čistícím  
otvorem



HE 37/50Ga hluboké topeniště  
zadní příkládání, litinová kopule  
Ø180 mm s čistícím otvorem

### HE 37/50G(a)

Dávka paliva

**2,9–16 kg**

Délka polen

**50 cm**

Rožměr dvířek zadního příkládání

**28 x 29 cm**

### Rozdělení užitého tepla:

kamnová vložka

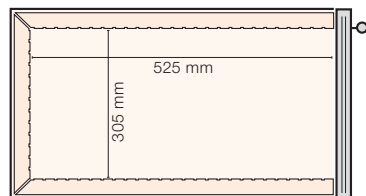
**30–40 %**

pohledové sklo (dvojsklo)

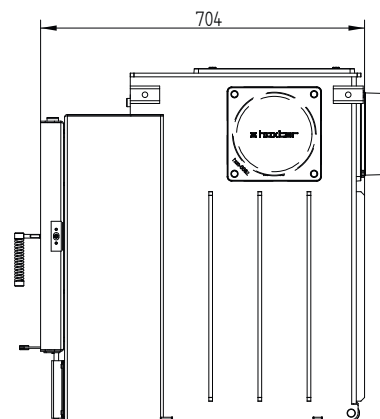
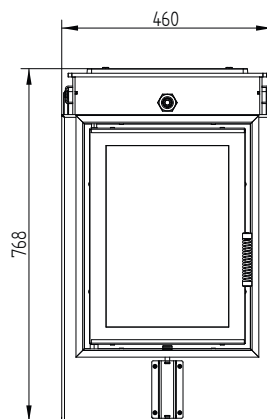
**15 %**

odatečná akumulční masa

**44–55 %**



Půdorys topeniště





HE 50/35/45  
boční odkouření Ø180 mm



HE 50/35/45  
litinová kopule Ø180 mm s čisticím  
otvorem



HE 50/35/45  
6x akumulční prstenec 440 mm,  
litinová kopule Ø180 mm s čisticím  
otvorem

### HE 50/35/45

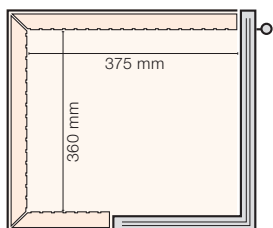
Dávka paliva  
Délka polen

**2,7–10 kg**  
**33 cm**

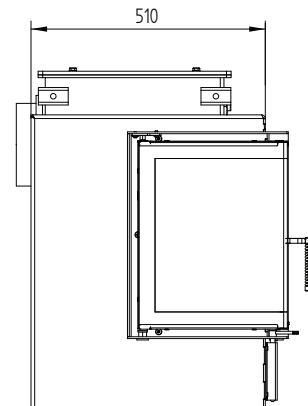
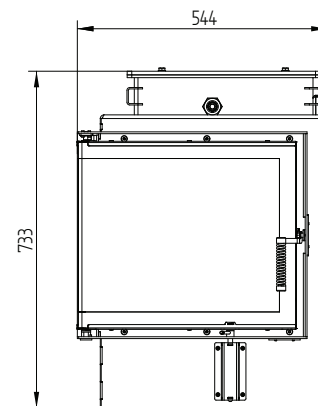
### Rozdělení užitého tepla:

kamnová vložka  
pohledové sklo (dvojsklo)  
dodatečná akumulční masa

**20–30 %**  
**32 %**  
**38–48 %**



Půdorys topeniště

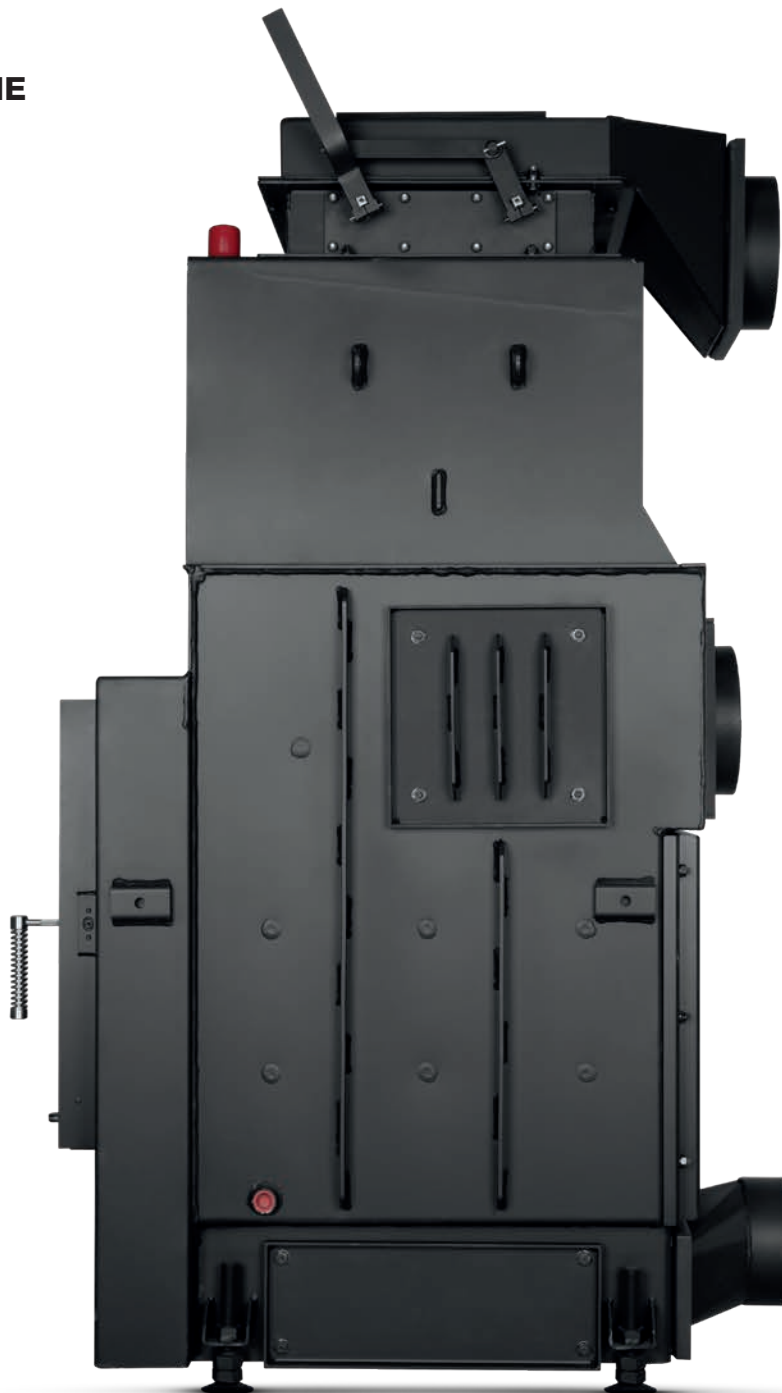


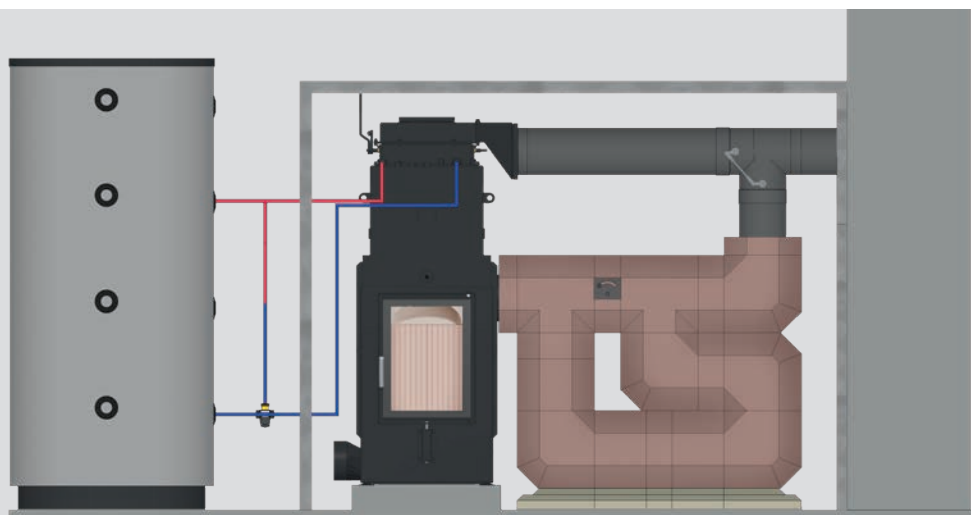
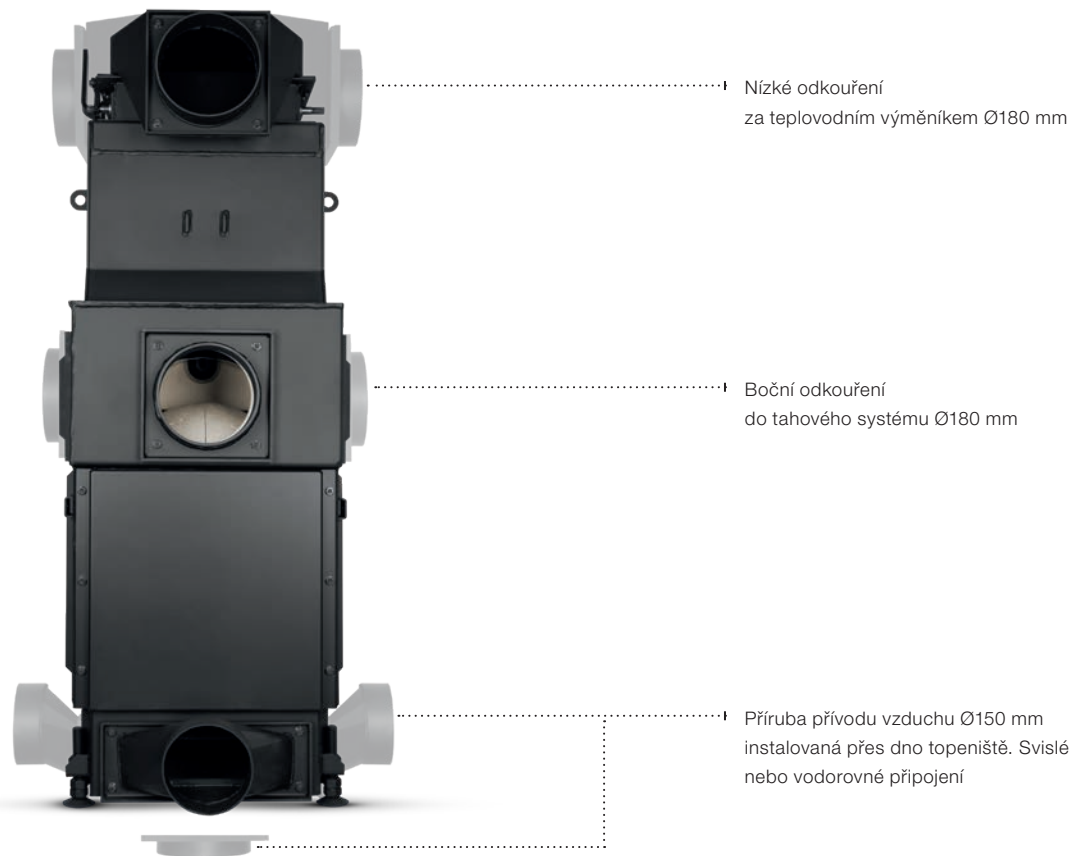


## Teplovodní kamnová vložka WHE

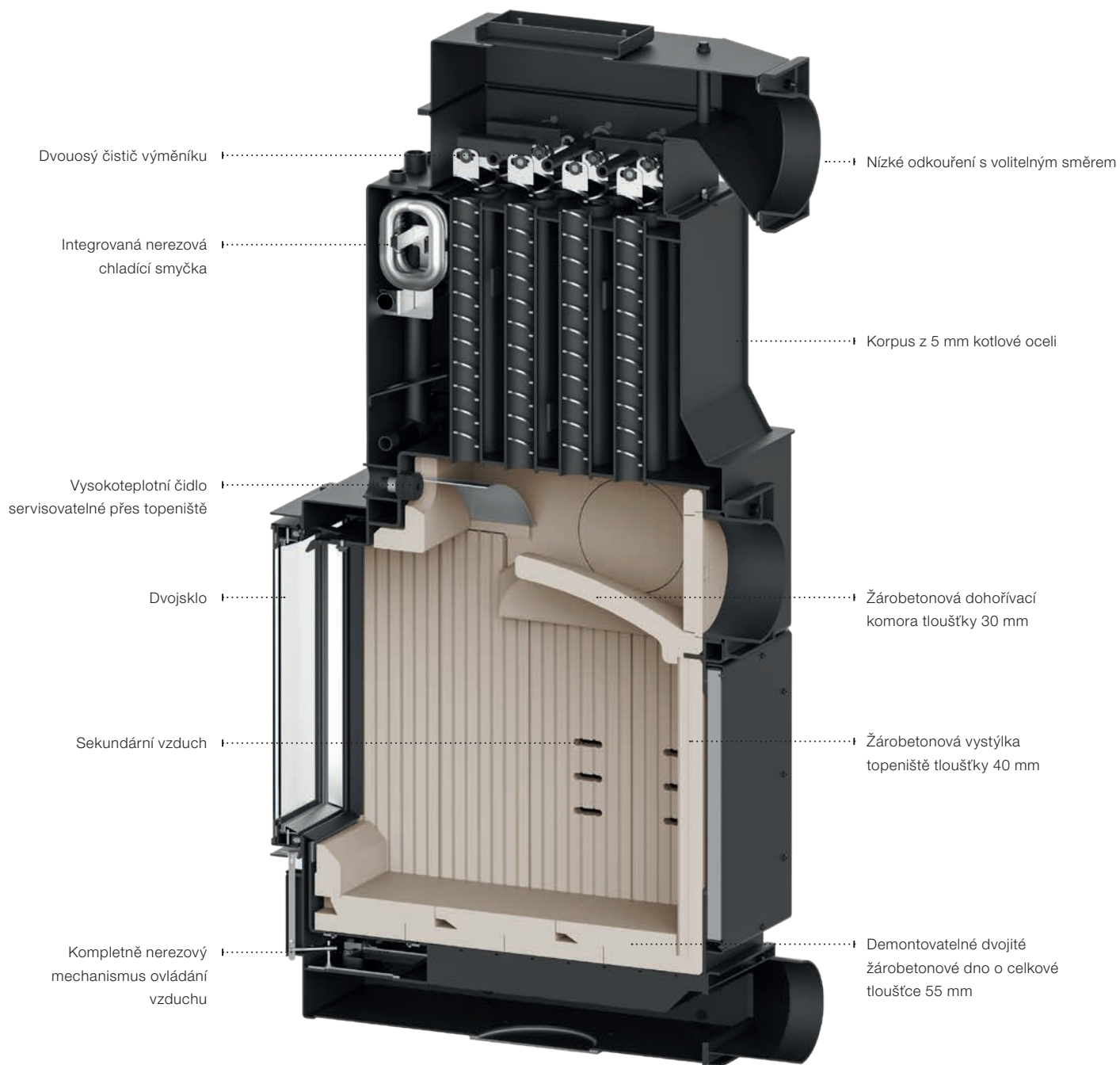
### **Velká užitná hodnota v kompaktním rozměru**

Robustní korpus s integrovaným teplovodním výměníkem a výstupem do tahového systému umožňuje maximální využití potenciálu topeniště. Stálou vysokou účinnost teplovodního výměníku zajišťuje zabudovaný čistič výměníku. Přívod vzduchu i horní odkouření jsou navrženy s ohledem na kompaktní rozměry celého produktu a nízkou zabudovací výšku.



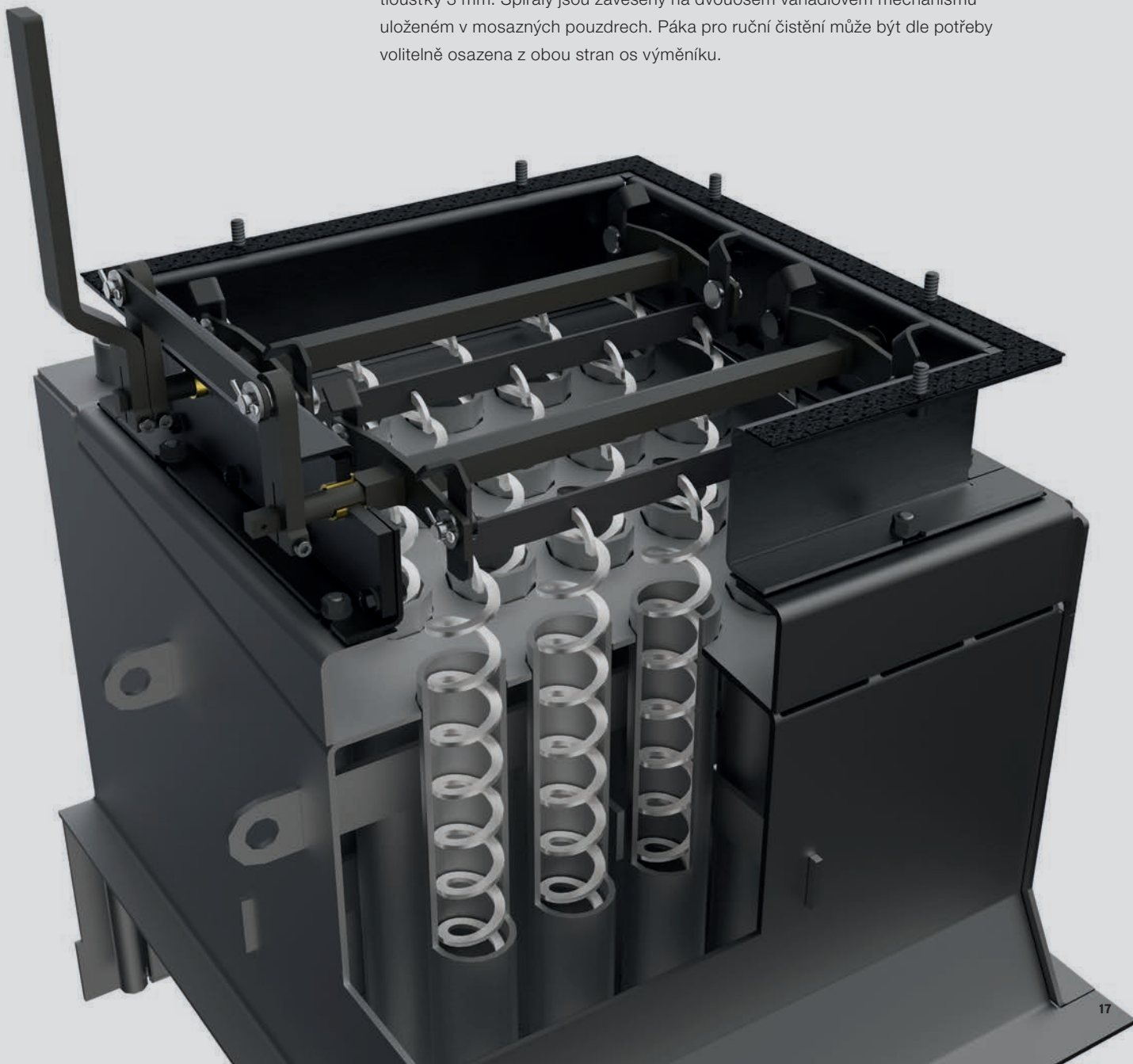


WHE 37/50 WTR



### **Čistič teplovodního výměníku WTR**

Vyšší komfort obsluhy a stálou účinnost teplovodního výměníku zajišťuje integrovaný čistič WTR. V každé z trubek je vložena spirála z nerezové oceli tloušťky 3 mm. Spirály jsou zavěšeny na dvouosém vahadlovém mechanismu uloženém v mosazných pouzdech. Páka pro ruční čištění může být dle potřeby volitelně osazena z obou stran os výměníku.



# Teplovodní kamnové vložky modely



WHE 37/50



WHE 37/50a zadní příkládání



WHE 37/50 WTR čistič výměníku



WHE 37/50a WTR zadní příkládání  
a čistič výměníku

## WHE 37/50(a)(WTR)

Dávka paliva

**3,7–15 kg**

Délka polen

**50 cm**

Rozměr dvířek zadního příkládání

**28 x 29 cm**

### Rozdělení užitého tepla:

kamnová vložka

**10–21 %**

pohledové sklo (dvojsklo)

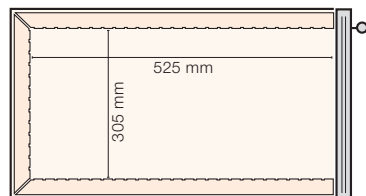
**14 %**

teplovodní výměník

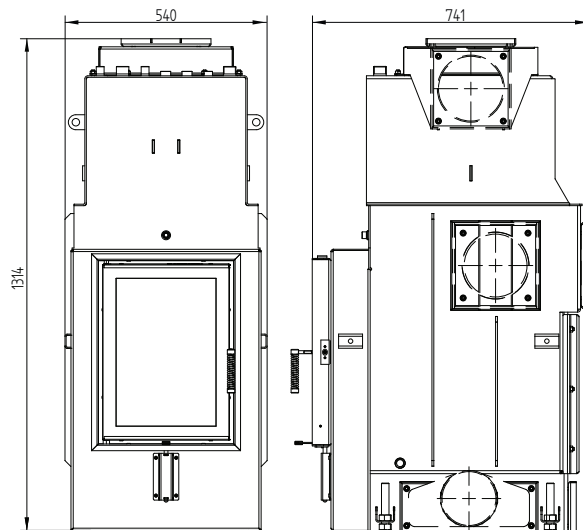
**15–76 %**

dodatečná akumulční masa

**0–61 %**



Půdorys topeniště





## Dvoucestná klapka

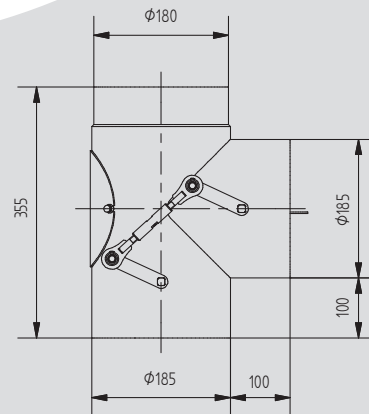
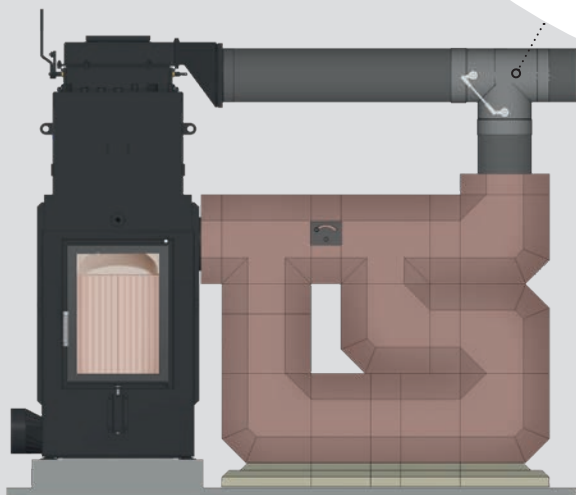
Příruba pro  
utěsnění klapky

Připojovací bowden  
v nerezovém pouzdře

Revizní otvor

Osy s čtyřhranem 10 x 10 mm  
s možností osazení  
na obě strany klapky

Ovládání klapky  
s odporovou pružinou – provedení  
černý elox



## Kamnová dvířka GT 15a

Kamnová dvířka vyvinutá pro stavbu topeniště dle rakouské normy 15a. Speciální futra umožňují snadné prvotní nastavení velikostí průduchů přiváděného vzduchu do topeniště na základě výpočtu v KOB dle velikosti stavby.



## Kamnová dvířka GT 15a modely



### **GT 37/50 15a**

Maximální dávka dřeva  
**15 kg**



### **GT 37/50 15a bez ovládání vzduchu**

Maximální dávka dřeva  
(při použití adaptéru 200 mm)  
**24 kg**



### **GT 50/35/45 15a**

Maximální dávka dřeva  
**10 kg**



### **GT 50/35/45 15a bez ovládání vzduchu**

Maximální dávka dřeva  
**10 kg**

## Kamnová dvířka GT

Kamnová dvířka GT pro individuální stavbu kamen vybavená nastavitelným rozvodem primárního a sekundárního vzduchu a integrovanou regulací vzduchu.



Volitelné příslušenství  
adaptér na přívod  
externího vzduchu



1 x Ø150 mm

1 x Ø180 mm

2 x Ø125 mm

## Kamnová dvířka GT modely



**GT 32/44**

Dávka dřeva  
7 kg



**GT 37/50**

Dávka dřeva  
10 kg



**GT 63/51**

Dávka dřeva  
15 kg



**GT 50/37**

Dávka dřeva  
12 kg



**GT 67/38**

Dávka dřeva  
15 kg



**GT 70/40/38**

Dávka dřeva  
15 kg



## Kamnová dvířka GT2

Kamnová dvířka GT2 pro individuální stavbu kamen, vybavena integrovaným přívodem vzduchu, vylepšenou aerodynamikou proudění vzduchu a s možností stojanu s rozvodem vzduchu pro snadnější stavbu.

Nastavitelná lišta primárního a sekundárního vzduchu

Integrované přívody vzduchu  
2x Ø125 mm  
1x Ø150 mm  
1x Ø180 mm

† Navařená oka pro pevné upnutí vnějšího pláště

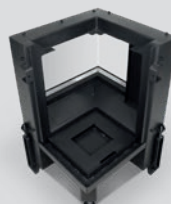
† Revizní otvor pro servis mechaniky vzduchu

† Nastavitelný přívod vzduchu pro spalování ze zadní strany

† Přesně nastavitelná výška dvířek

Prostor pro šamotové tvarovky

† Podstavec s dvojitým dnem jako volitelné příslušenství



## Kamnová dvířka GT2 modely



**GT2 37/50**

Dávka dřeva  
**10 kg**



**GT2 63/51**

Dávka dřeva  
**15 kg**



**GT2 50/35/45**

Dávka dřeva  
**10 kg**



**GT2 51/51/51**

Dávka dřeva  
**10 kg**



**GT2 70/40/38**

Dávka dřeva  
**10 kg**

## Regulace HOS

Elektronická regulace HOS je všestranné zařízení. Umožňuje kombinaci funkcí regulace množství spalovacího vzduchu, spínání oběhového čerpadla teplovodních produktů a spínání vzduchotechnických zařízení. Zařízení je vyvinuto pro univerzální použití pro krby, teplovodní krby, akumulární i krbová kamna.



Zobrazení  
technologií OLED

Kvalitní tělo displaye  
z tvrzeného plastu

Čelní panel z černě  
podtíštěného skla  
tloušťky 3 mm

Kapacitní tlačítka  
s vibrační zpětnou  
vazbou HAPTIC

Napájení  
2x baterie AAA

### Bezdrátový display

Řídící jednotka komunikuje s displayem technologií bluetooth. Odpadá tedy časově náročná montáž na zeď a instalace kabelů. Všechny podstatné informace lze přehledně zobrazit na krásně zpracovaném dotykovém displayi.

## Jednoduchá, intuitivní a rychlá instalace

Maximálně jednoduchá instalace je otázkou několika minut. Všechny konektory jsou barevně odlišeny, aby při instalaci nedošlo k záměně. Kde je to nezbytné, jsou rovněž barevně odlišeny jednotlivé kabely a teplotní čidla.

Řídicí jednotka má vždy přednastavené hodnoty, které umožňují použití regulace ihned po zapojení.



## Přehled variant

	<b>Sleduje</b>	<b>Reguluje</b>	<b>Možnosti nastavení</b>
<b>HOS A</b>	<ul style="list-style-type: none"> <li>teplotu v topeništi</li> <li>stav otevření dvířek</li> </ul>	<ul style="list-style-type: none"> <li>množství aktuálně přiváděného vzduchu</li> </ul>	<ul style="list-style-type: none"> <li>startovací teplota regulace hoření</li> <li>prodloužení, resp. zkrácení dohořivací fáze</li> </ul>
<b>HOS U</b>	<ul style="list-style-type: none"> <li>teplotu v topeništi</li> <li>tlak v komíně</li> <li>tlak v místnosti</li> </ul>	<ul style="list-style-type: none"> <li>spínání vzduchotechnického zařízení</li> </ul>	<ul style="list-style-type: none"> <li>hodnota rozdílu tlaků pro spínání vzduchotechniky</li> <li>časový interval měřeného rozdílu tlaků pro spínání vzduchotechniky</li> </ul>
<b>HOS AU</b>	<ul style="list-style-type: none"> <li>teplotu v topeništi</li> <li>stav otevření dvířek</li> <li>tlak v komíně</li> <li>tlak v místnosti</li> </ul>	<ul style="list-style-type: none"> <li>množství aktuálně přiváděného vzduchu</li> <li>spínání vzduchotechnického zařízení</li> </ul>	<ul style="list-style-type: none"> <li>startovací teplota regulace hoření</li> <li>prodloužení, resp. zkrácení dohořivací fáze</li> <li>hodnota rozdílu tlaků pro spínání vzduchotechniky</li> <li>časový interval měřeného rozdílu tlaků pro spínání vzduchotechniky</li> </ul>
<b>HOS AW</b>	<ul style="list-style-type: none"> <li>teplotu v topeništi</li> <li>stav otevření dvířek</li> <li>teplotu vody ve výměníku</li> <li>teploty vody v aku nádrži</li> </ul>	<ul style="list-style-type: none"> <li>množství aktuálně přiváděného vzduchu</li> <li>spínání oběhového čerpadla</li> </ul>	<ul style="list-style-type: none"> <li>startovací teplota regulace hoření</li> <li>prodloužení, resp. zkrácení dohořivací fáze</li> <li>teplota a poměr teplot pro spínání čerpadla</li> </ul>
<b>HOS AWU</b>	<ul style="list-style-type: none"> <li>teplotu v topeništi</li> <li>stav otevření dvířek</li> <li>teplotu vody ve výměníku</li> <li>teploty vody v aku nádrži</li> <li>tlak v komíně</li> <li>tlak v místnosti</li> </ul>	<ul style="list-style-type: none"> <li>množství aktuálně přiváděného vzduchu</li> <li>spínání oběhového čerpadla</li> <li>spínání vzduchotechnického zařízení</li> </ul>	<ul style="list-style-type: none"> <li>startovací teplota regulace hoření</li> <li>prodloužení, resp. zkrácení dohořivací fáze</li> <li>teplota a poměr teplot pro spínání čerpadla</li> <li>hodnota rozdílu tlaků pro spínání vzduchotechniky</li> <li>časový interval měřeného rozdílu tlaků pro spínání vzduchotechniky</li> </ul>

**Hoxter GmbH**

Haidmühlweg 5  
92665 Altenstadt an der Waldnaab  
DEUTSCHLAND  
Tel.: +49(0)9602 944 7944  
E-mail: info@hoxter.de

**Hoxter a.s.**

Jinačovice 512  
66434 Jinačovice  
ČESKÁ REPUBLIKA  
Tel.: +420 518 777 701  
E-mail: info@hoxter.eu

STAV 11/2021  
CZ-M1000345

[www.hoxter.cz](http://www.hoxter.cz)

